

5 leviers pour diminuer son impact écologique avec l'utilisation de logiciels associatifs

Les chiffres de l'empreinte environnementale du numérique

4%

Le numérique représente aujourd'hui 3 à 4 % des émissions de gaz à effet de serre (GES) dans le monde

2,5%

Le numérique représente 2,5% de l'empreinte carbone française

60%

Les émissions en GES du numérique pourrait augmenter de manière significative si rien n'est fait pour en réduire l'empreinte : + 60 % d'ici à 2040, soit 6,7 % des émissions de GES nationales.



De plus en plus de numérique dans nos vies.

Un numérique de plus en plus IMPACTANT.

1. Dématérialiser les reçus fiscaux de votre organisation

Les chiffres de la dématérialisation

75 kg

C'est la consommation de papier de chaque salarié français consommait par an avant la pandémie selon l'Ademe*.

0 !

Objectif « 0 papier » !
La tendance à la dématérialisation s'accélère depuis la pandémie de 2020.

60 %

de réduction d'empreinte carbone pour les organisations qui passent à la dématérialisation de leurs documents,
soit 9,2 kg de gaz à effet de serre / document.

* Agence de la transition écologique - <https://www.ademe.fr/>



Article 1316-1 Code Civil

Valeur document électronique = valeur document manuscrit.
2 critères : identifier l'émetteur et garantir l'intégrité du document.

L'exemple de la dématérialisation des RF à la Fondation de Montcheuil

Avant

Autant de compteurs de RF que de structures juridiques

La Fondation Abrisante édite les RF des sous-égides

RF imprimés et envoyés par courrier.

Formation longue à la saisie des dons avant édition des reçus fiscaux.

Actions

CRM

Digitalisation des reçus fiscaux avec Eudonet.

Process

Création d'une procédure globale destinée aux FSE pour la gestion des dons.

Tutos

Mise en place de vidéos pour accompagner l'utilisation

Temps passé divisé par 6,5

Après

Rapidité de traitement des dons

Onboarding facilité

Réduction des coûts liés à la gestion administrative des dons

Amélioration de l'image de la Fondation

Autonomie des FSE dans la gestion des RF



Les bonnes pratiques à mettre en place :

- Favoriser la dématérialisation à tous les étages de votre organisation
- Utiliser des logiciels qui permettent d'éditer de manière automatique des documents électroniques personnalisés à partir des données métiers centralisées et structurées : reçus fiscaux, mais aussi cartes d'adhérents, badges d'accès à un événement, devis et factures, digitalisation des revues
- Utiliser des outils de signature électronique qui permettent d'aller au bout des processus de dématérialisation pour éviter toute impression et fluidifier les échanges de documents.

2. Archiver et historiser les données

👁️ Les chiffres des « données noires » ou « données oubliées »

1,3 G

1,3 milliard de giga-octets = poids gigantesque de données froides générées par les organisations chaque jour dans le monde.

2 G

2 milliards d'euros ! C'est ce qu'elles coûtent chaque mois aux organisations à l'échelle mondiale.

52%

de toutes les données stockées par les organisations sont de type ROT (Redundant, Obsolete, Trivial) et n'ont aucune valeur pour l'organisation.

x5

les besoins en stockage de données d'ici à 2030.

L'exemple de l'ACAT - Action des Chrétiens pour l'Abolition de la Torture

Archivage

Archivage de 3 500 000 cibles antérieures à 2017
sur serveur distant

Historisation

Dans les tables du CRM,
Données requêtables à tout moment

Filtres

Création de filtres automatiques dans le logiciel CRM
de l'association pour requêter les données historisées

☑ Les bonnes pratiques à mettre en place

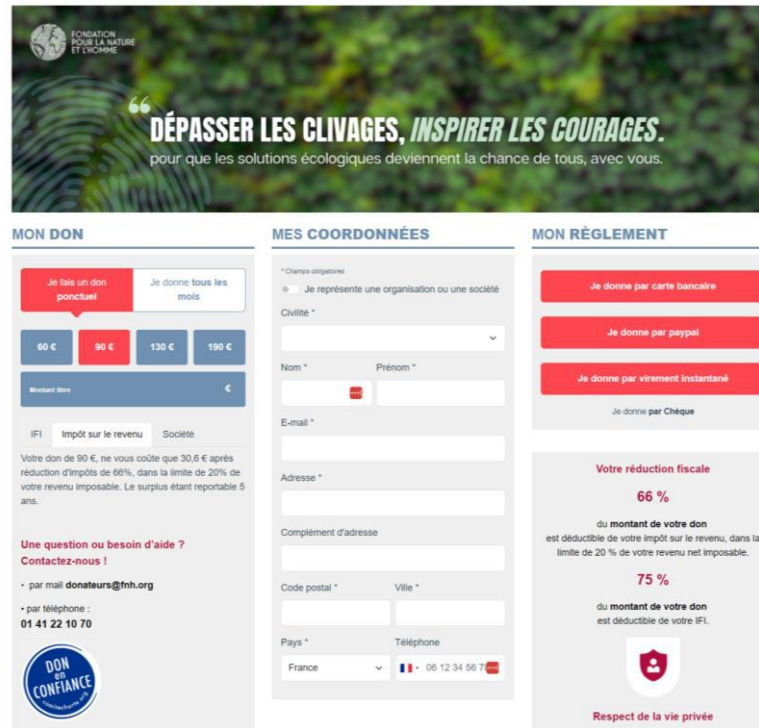
Dans une logique de comptabilité carbone

- ❑ Etablir des politiques de purges dans le respect des normes (réglementaires, fiscales, ...)
- ❑ Repenser l'archivage, l'historisation
 - ❑ Alléger votre base des données redondantes, obsolètes ou inutiles
 - ❑ Historiser les anciennes adresses email des donateurs, adhérents ou bénévoles, les dons de plus 3 ans, par exemple
- ❑ Connaître précisément l'état de vos stockages et anticiper vos besoins en stockage

3. Eco-concevoir son formulaire de dons en ligne

Quand performance et éco-conception vont de pair !

🌱 L'exemple du formulaire de dons en ligne de la Fondation pour la Nature et l'Homme



Données décodées



- html : 83.3 Ko (4%)
 - css : 236.76 Ko (11%)
 - javascript : 1.59 Mo (74%)
 - fontes : 0 (0%)
 - images : 242.29 Ko (11%)
 - video : 0 (0%)
 - audio : 0 (0%)
 - json : 0 (0%)
 - autres : 10 o (0%)
- = 2.15 Mo

Les bonnes pratiques à mettre en place :

Dans une logique d'éco-conception des formulaires,

- Recueillir des informations strictement essentielles au traitement effectué - Approche RGPD friendly
- Parier sur la sobriété et épurer autant que possible son formulaire
- Calculer l'impact du taux de conversion VS le temps de chargement
- Questionner l'utilisation systématique d'une solution d'analyse statistique
- Utiliser l'auto complétion si cela est vraiment pertinent

4. Choisir des infrastructures éco-responsables

Les chiffres :

15% de l'énergie primaire fait tourner les data centers

21% de l'eau part dans l'utilisation de nos équipements, notamment pour refroidir les data centers

14% des gaz à effet de serre sont imputables aux data centers

78%* du CO2 émis par un hébergeur de données est dû par l'achat/fabrication des serveurs.

*jusqu'à


**Top 1
de la pollution
d'un hébergeur :**

L'achat de nouveaux
serveurs !

L'exemple du groupe Eudonet :

Hébergement

Scores d'efficacité sur le plan énergétique (PUE)
Scores d'efficacité sur le plan consommation d'eau (WUE)
Allongement de la durée du cycle de vie de nos serveurs.



Datacenters

Importance de la localisation des données
Basés en région parisienne, à Genève et à Lyon, avec également un back up à Strasbourg.

Prestataires

Hébergeurs avec une politique RSE claire et appliquée à tous les niveaux de leur métier : Ecriitel et Infomaniak, très engagés et pro-actifs pour atténuer leur empreinte, et OVH, l'hébergeur français qui a la meilleure efficacité énergétique à performance équivalente.

Les bonnes pratiques à mettre en place

Dans une logique d'optimisation de la dépense énergétique

- S'assurer que l'hébergeur du logiciel prolonge la vie de ses serveurs au-delà de 10 ans.
- Choisir des produits éco-conçus. Les optimisations énergétiques ne passent pas QUE par le matériel !
- Opter pour des datacenters refroidis sans climatisation ou avec un Cold Corridor® ou watercooling.
- S'assurer que l'énergie est intégralement revalorisée.
- Demander à l'hébergeur ce que devient le matériel usagé (recyclage, réemploi, don).

5. Optimiser ses actions grâce à une vue 360°

Les chiffres :

10%⁽¹⁾

Les doublons dans une base de données représentent 10% du budget d'une organisation ! 10 % gaspillé.

3,3g
CO2e⁽²⁾

L'empreinte carbone moyenne d'un email avec pièce jointe envoyé à un seul destinataire.

60%⁽³⁾

des organisations ne disposent pas d'une plateforme d'échanges de documents en ligne.

63%⁽⁴⁾

Plus de 60% du temps réel des équipes est consacré à des tâches qui ne font pas partie de leur cœur de métier.



« Tout seul on va plus vite, ensemble, on va plus loin. »

L'enjeu de la centralisation des données



L'exemple de l'Association Aurore



Avant

Actions

Après

Excel

Pour organiser les missions dans 250 établissements.

Emails

Multiples envoyés à tous les intervenants sur les missions

Pièces jointes

Partage de documents par email en PJ à imprimer, remplir et renvoyer.

Référentiel

Données à jour et vue sur l'ensemble des contrats cadres, de la gestion du bâti, etc.

Accessibilité

Mise en ligne d'une base documentaire.

Centralisation

Rationalisation des outils pour éviter le surnombre et la ressaisie des infos

Vision

Claire, commune et partagée sur l'activité de l'organisation

Connexion

Chaque personne se connecte à la base et accède au statut des missions, avec la liste des documents utiles

Convergence

des données dans le CRM et des intérêts de tous les métiers à utiliser la solution de référentiel



Avec l'utilisation d'un CRM, l'Association réduit son impact environnemental, tout en améliorant l'efficacité de ses métiers et le pilotage de son activité.

Les bonnes pratiques à mettre en place

Dans une logique de vue 360° de l'organisation

- Rationaliser les outils utilisés par l'association
- Centraliser les données
- Harmoniser ses processus métiers
- Travailler sur la construction d'un ou plusieurs référentiels de contacts
- Fluidifier les échanges avec ses contacts
- Autrement dit, mettre en place une solution de CRM.

Let's connect



Laurent Malpeli
lmalpeli@eudonet.com



Stéphanie Gaillard
sgaillard@eudonet.com



Eudonet
11 av. Dubonnet
92407 Courbevoie

Contact
+33 (0)1 47 37 60 30
info@eudonet.com

fr.eudonet.com

